



15 DEZEMBRO 2018

SÃO SILVESTRE DE MELIDES

INATEL **19h**

CORRIDA 10K


CAMINHADA 5K

Partida Campo de Futebol

Powered by **HERBALIFE NUTRITION**



Inscrições em www.acorrer.pt
Corrida - 10 / Caminhada - 7

Oferta de Kit de Brindes, Tshirt técnica e Lanche
Mais informações  São Silvestre de Melides



Organização



Apoios





SÃO SILVESTRE DE MELIDES 2018

1. Generalidades

A Juventude Desportiva Melidense com o apoio da Junta de Freguesia de Melides, Câmara Municipal de Grândola e seus patrocinadores, vai organizar uma prova desportiva denominada por “SÃO SILVESTRE DE MELIDES 2018”, esta iniciativa partiu de um grupo de amigos que tem vindo a organizar este evento nos anos transatos mas sem carácter competitivo. Este ano partimos para a primeira edição oficial do evento que conta com uma corrida de 10 km e uma caminhada de 5 km.

A corrida e a caminhada têm início e fim no mesmo local, no campo de futebol em Melides (Campo do Castelo) e decorrem em percurso misto (alcatrão, terra batida, estradão e calçada). A corrida e caminhada realizam-se durante a noite e como tal será obrigatório o uso de frontal ou lanterna.

A corrida de 10 km é aberta a todo o público em geral com idade igual ou superior a 18 anos, não havendo limite de idade para a caminhada de 5 km.

Todos os participantes terão direito a Dorsal, T-Shirt Técnica, Seguro, Duche Quente e uma Refeição Ligeira (Caldo Verde e Bifana).

2. Programa / Horário / Levantamento de Dorsais

Dia 14 de Dezembro de 2018 (Sexta-Feira)

19:00 - 21:00 Levantamento de Dorsais no campo do Castelo

Dia 15 de Dezembro de 2018 (Sábado)

17:00 - 18:30 Levantamento de Dorsais no Campo do Castelo

18:30 - 18:55 Aquecimento

19:00 - Partida da Corrida de 10 km

19:20 - Partida da Caminhada de 5 km

20:30 - Entrega de Prémios



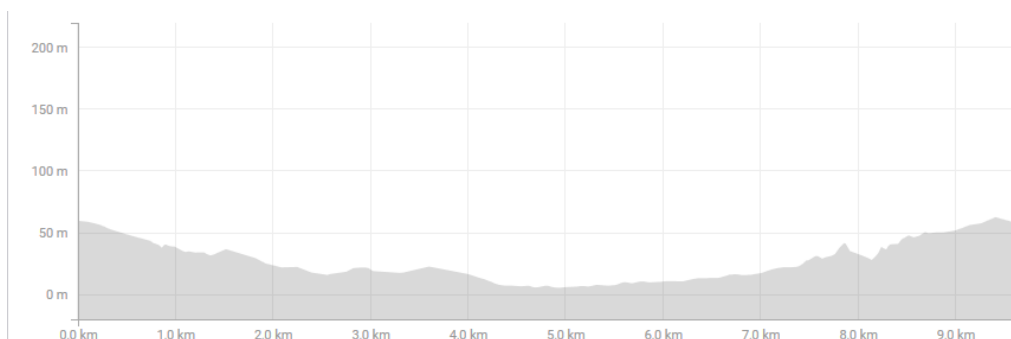
Os horários apresentados são estimados, podendo ser alterados pela organização se assim se justificar.

3. Percursos e Distâncias

São as seguintes as distâncias e horários de partida:

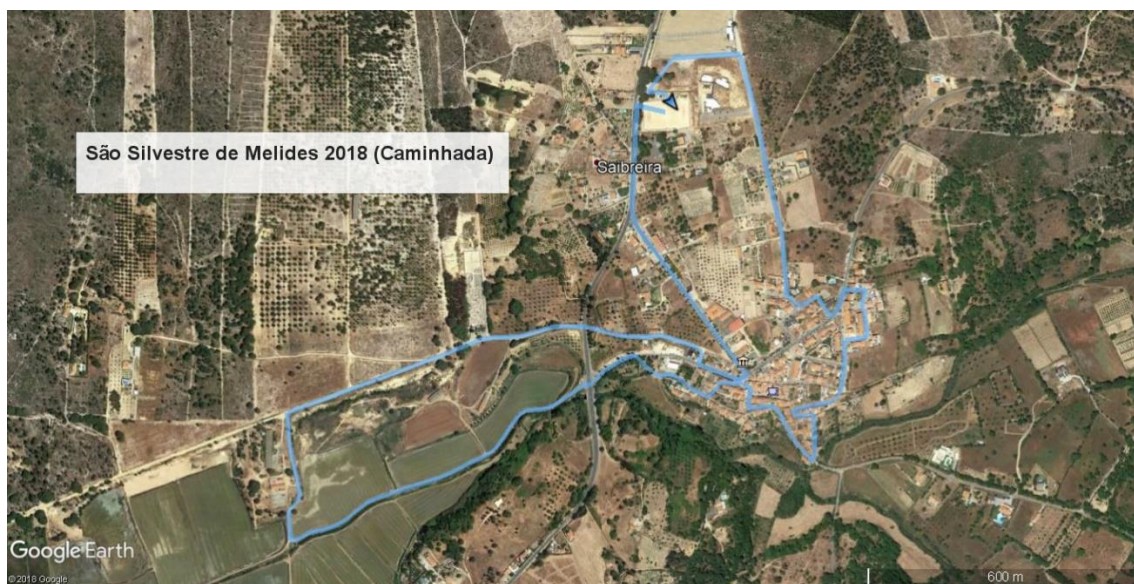
Tipo	Distância	Partida
Corrida	10 km	19:00 Horas
Caminhada	5 km	19:20 Horas

Percurso/Altimetria da corrida de 10 km





Percurso/Altimetria da caminha de 5 km



Os percursos apresentados poderão ser alterados pelos mais diversos motivos se assim a organização o justificar.

4. Partidas e Chegadas

As partidas terão lugar às 19h00m para a corrida e 19h20m para a caminhada.

Os locais de partida e de chegada serão no mesmo local, ou seja, no Campo de Futebol em Melides (Campo do Castelo).



5. Escalões Etários

Para o apuramento dos escalões etários é considerada a idade à data da realização da prova.

Serão considerados os seguintes escalões etários para a corrida de 10 Km:

Escalões (Masculinos e Femininos)
Seniores (18 aos 39 anos)
Veteranos I (40 aos 49 anos)
Veteranos II (50 aos 59 anos)
Veteranos III (mais de 60 anos)

6. Inscrições e Preços

As inscrições terão de ser feitas através da plataforma digital www.acorrer.pt e não serão aceites inscrições por email, página do Facebook, telefone, etc.

Não serão aceites inscrições a partir do dia 13-12-2018.

Preços:

- Corrida de 10 km 10 € até dia 13-12-2018
- Caminhada de 5 km 7€ até dia 13-12-2018

As inscrições incluem:

- Dorsal
- T-Shirt Técnica
- Abastecimentos
- Seguro Desportivo
- Duche Quente
- Refeição Ligeira (Caldo Verde e Bifana)

Em caso de desistência de participação na prova, o dinheiro da inscrição só será devolvido mediante a apresentação de justificação através de atestado médico.

O participante, no acto da sua inscrição, autoriza automaticamente a cedência dos seus direitos de imagem à Juventude Desportiva Melidense de forma gratuita e incondicional, via fotografias ou filmagens captadas durante a realização da prova. Autorizando assim a sua reprodução para efeitos de divulgação do evento.



7. Abastecimentos

7.1 – A organização disponibilizará dois postos de abastecimento com água para a corrida de 10 km e um posto de abastecimento para a caminhada de 5 km.

8. Identificação

Cada participante da corrida de 10 km está obrigado a usar o dorsal colocado no peito de forma visível, fixo nas pontas por alfinetes de dama/pregadeiras. A organização desqualificará todos os atletas que não tenham o dorsal colocado ou utilizem o dorsal de outro atleta.

A organização não se responsabiliza pelos alfinetes ou pregadeiras.

Os participantes da caminhada de 5 km serão distinguidos pelo uso de objecto/brinde ainda a definir pela organização.

Os participantes não identificados serão convidados pela organização a abandonar o percurso da prova.

9. Material Obrigatório Corrida/Caminhada

É obrigatória a utilização de frontal ou lanterna na corrida de 10 km e na caminhada de 5 km (zonas do percurso com muito pouca iluminação).

10. Prémios

Existirão troféus apenas para a corrida de 10 km:

- Primeiros 3 classificados da geral (Masculinos e Femininos).
- Primeiros 3 classificados de cada escalão (Masculinos e Femininos).
- Primeiras 3 equipas (pontuam os primeiros 4 atletas chegados à meta independentemente do sexo ou escalão), serão atribuídos pontos por ordem de chegada a cada atleta.



11. Seguro Desportivo

A organização da prova assegura aos inscritos um seguro de acidentes pessoais e não se responsabiliza por situações que não estejam abrangidas por este seguro.

Todos os participantes, sem exceção, devem reunir as condições de saúde e psicológicas necessárias à prática desportiva, isentando a organização da prova, seus parceiros, apoiantes e órgãos públicos envolvidos de quaisquer responsabilidades.

12. Júri da Prova

O Júri da Prova é constituído pelo Director da Prova, Fiscais de Percurso e Juizes de Partida e Chegada.

Compete aos Fiscais de Percurso, Juizes de Partida e Chegada, anotarem e desclassificarem os atletas que:

- Não cumpram o percurso da prova.
- Obstruam intencionalmente outros participantes.
- Tenham comportamento poluidor.

Quaisquer reclamações ou protestos terão de ser apresentados por escrito, obrigatoriamente por email e dirigido à organização da prova até às 12 horas do dia 17 de Dezembro, após esse período as classificações serão consideradas homologadas e oficiais.

13. Obrigações do Atleta

É expressamente proibido aos participantes:

- Fazer-se acompanhar por animais.
- Usar carrinhos de bebé.
- Atentar contra a fauna e flora.
- Abandonar qualquer resíduo sólido no decorrer do percurso da prova.



Todos os participantes estão obrigados a prestar assistência aos demais concorrentes, sempre que estes necessitem de ajuda no decorrer do percurso da prova.

14. Casos Omissos

Todos os casos omissos neste regulamento serão apreciados, avaliados e resolvidos pela organização.

A Organização do evento,

JDM – Juventude Desportiva Melidense